

LA RECUPERACIÓN ECONÓMICA CON RENOVABLES

Creación de empleo y ahorro en los hogares para un modelo sostenible

INTRODUCCIÓN

En un contexto de crisis económica se ha señalado a las renovables como tecnologías caras y se las ha responsabilizado de la subida de la factura energética y del déficit de tarifa. Pero es esto cierto ¿son caras las renovables? ¿nos hacen pagar más en la factura de la luz? ¿es inviable económicamente un modelo energético basado en renovables? Greenpeace quiere aportar más argumentos y datos que enriquezcan el debate sobre la contribución no solo ambiental, sino también social y económica de las renovables para un futuro sostenible al que se debe avanzar con urgencia.

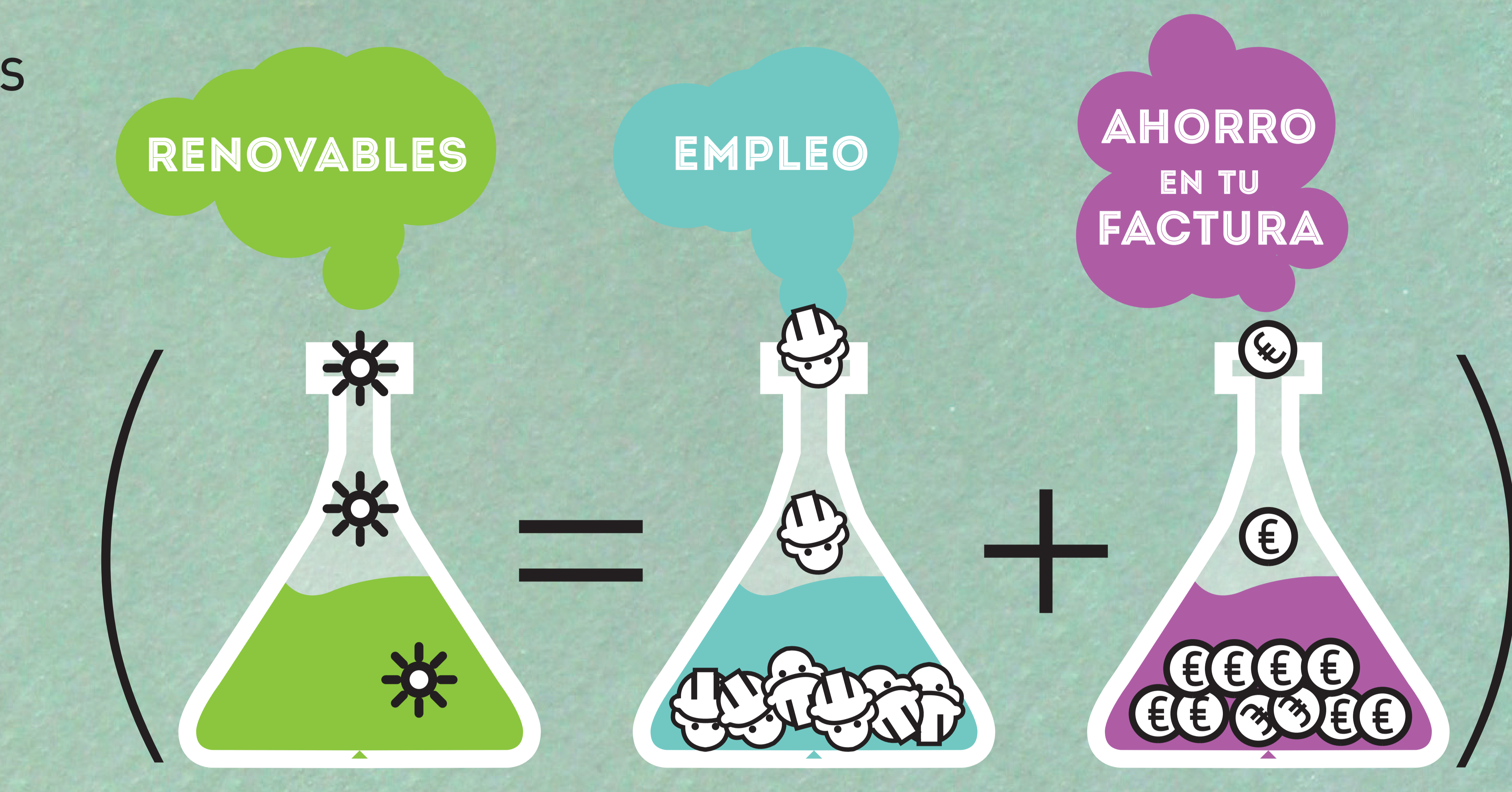
METODOLOGÍA

Para analizar el impacto que tendría sobre el conjunto de la economía y en los hogares el avance de las energías renovables en España se parte de tres escenarios energéticos del estudio "Energía 3.0" (Greenpeace, 2011) adaptados para 2030. Los escenarios presentan distinto desarrollo de las renovables, la eficiencia y la gestión inteligente de la demanda.

El análisis input-output es la herramienta que se utiliza para medir el impacto económico de unos sectores en otros y aporta información detallada de variables macroeconómicas como el producto interior bruto o el empleo. Para construir la base de datos del estudio se han actualizado a 2012 las últimas Tablas Input Output publicadas (Instituto Nacional de Estadística, 2008) y en ellas se ha desagregado el sector energía eléctrica en ocho subsectores diferentes, seis de ellos de producción renovable. El análisis mide también el impacto fiscal, la reducción de emisiones de CO₂ y las características del empleo creado.

El impacto en la factura energética del hogar se ha valorado a través de un **modelo de microsimulación** realizado con la Encuesta de Presupuestos Familiares (INE, 2012) que permite obtener datos particularizados para cada tipo de hogar y valorar con mayor exactitud cómo afectaría la aplicación de las diferentes medidas en cada escenario.

RESULTADOS



UN SISTEMA ENERGÉTICO BASADO EN RENOVABLES GENERA RESULTADOS MUY POSITIVOS EN LA MARCHA DE LA ECONOMÍA, EL EMPLEO, LA FACTURA EN EL HOGAR Y EL MEDIO AMBIENTE.

LA FÓRMULA DE UN FUTURO SOSTENIBLE

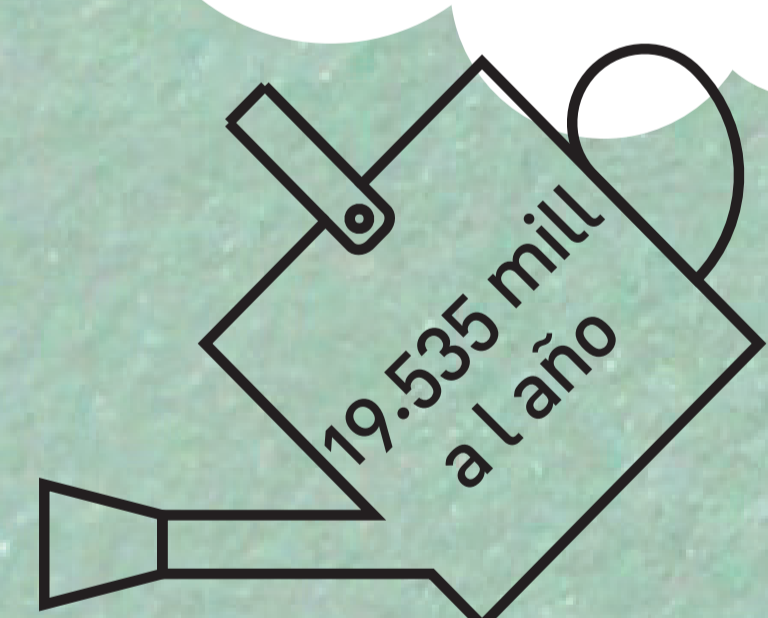
GREENPEACE

INVERSIÓN

DE 2015

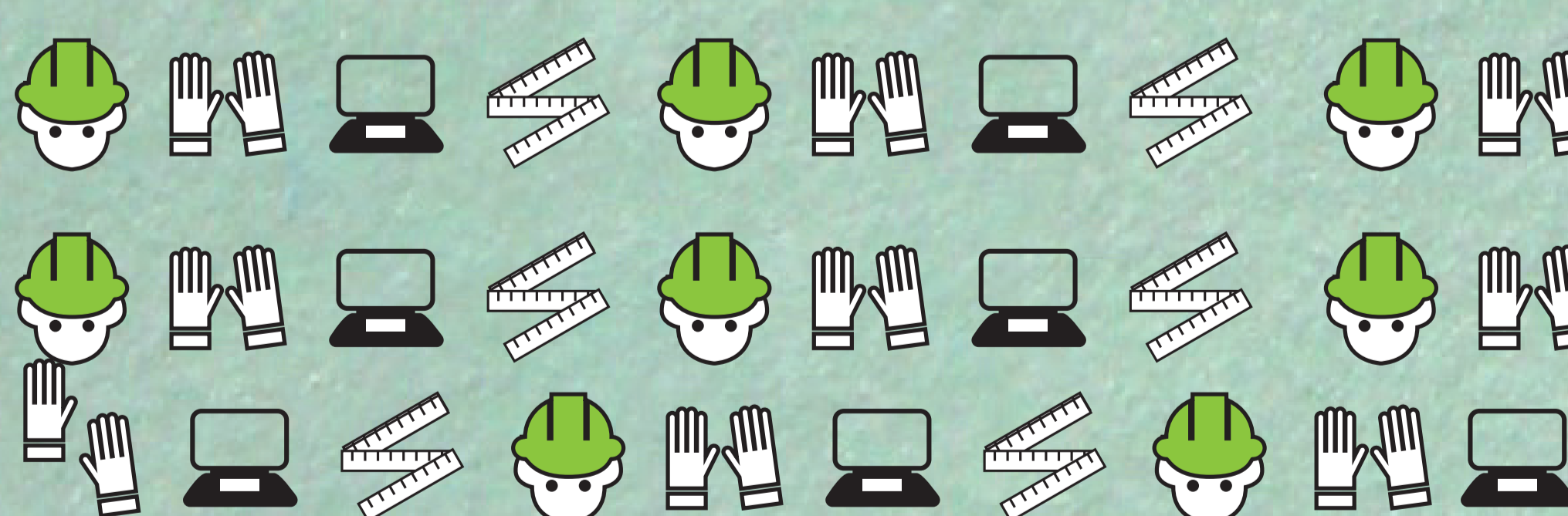
A 2030

Una inversión anual de 19.535 millones de euros ligada a la construcción de nuevas centrales renovables generaría:



un TOTAL de

3.053.163 EMPLEOS



Un incremento ANUAL del PIB en torno a **2 PUNTOS**



respecto a 2012

Un crecimiento económico TOTAL de **545.160 MILL**



en la producción agregada

RESULTADO

EN 2030

LA GENERACIÓN ELÉCTRICA CON RENOVABLES DARÍA:



203.697 EMPLEOS



CONTRIBUCIÓN
37.936 MILL AL PIB

UN SISTEMA ELÉCTRICO **95% RENOVABLE:**

emitiría un

75% MENOS DE CO₂



QUE EN 2012 Y EVITARÍA EMISIONES EN OTROS SECTORES COMO TRANSPORTE O EDIFICACIÓN

FACTURA

Solo con renovables, eficiencia y gestión inteligente de la demanda, se reducirá el gasto energético de todos los hogares. Se beneficiarán especialmente los más vulnerables.

DISMINUYE EL GASTO de los hogares en la factura energética (calefacción, electricidad...)



AHORRO MEDIO ANUAL
POR HOGAR EN **2030**

